

INSTRUKCJA MONTAŻU I OBSŁUGI ŻALUZJI

BASENOWEJ ZEWNĘTRZNEJ : rolka Malaga, profile Seniorita



Spis Treści

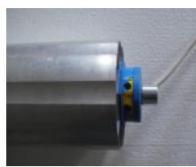
Elementy żaluzji basenowej zewnętrznej	2
Wycięcie pod kamień	2
Montaż silnika	2
Montaż stojaków bocznych	3
Montaż profili żaluzji	4
Montaż silnik Schemat elektryczny	5
Pilot zdalny (opcja dodatkowa).....	6 - 7
Gwarancja	7

Elementy żaluzji basenowej zewnętrznej

Dwa stojaki boczne



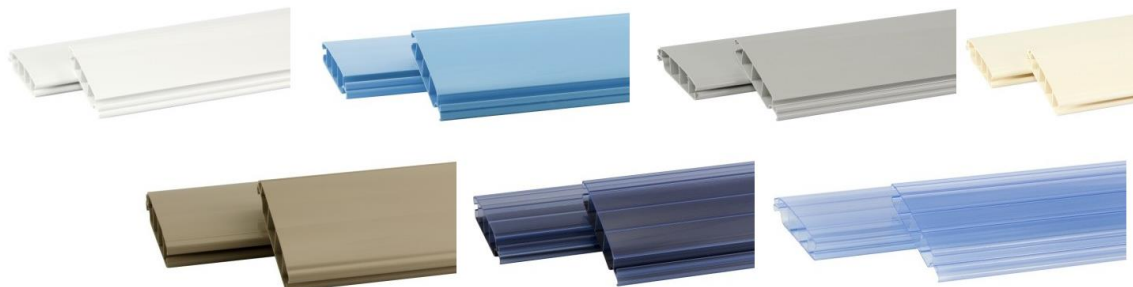
Wał rolki z silnikiem



Skrzynka elektryczna

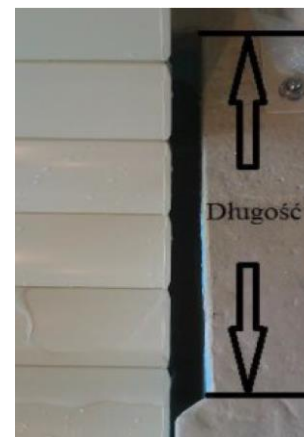


Profile żaluzji



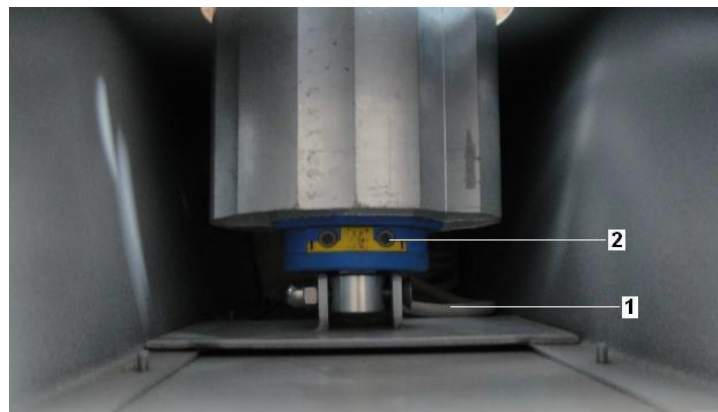
Wycięcie pod kamień

Gdy kamień brzegowy wystaje poza krawędź basenu, należy w miejscu zejścia rolety wyciąć kamień na równo z krawędzią basenu.



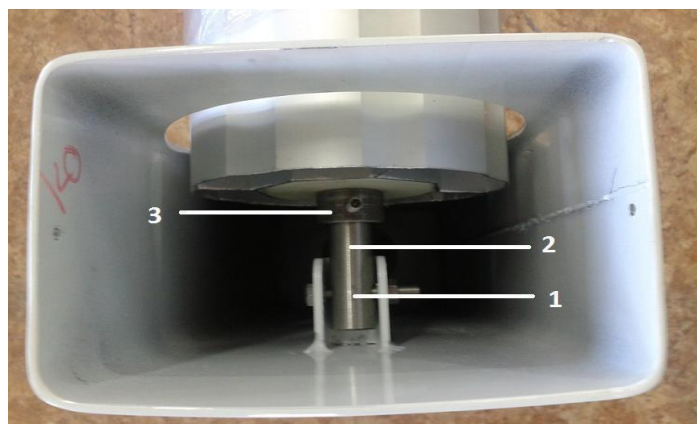
Montaż od strony silnika

1. Kabel wpuścić w dół stojaka bocznego.
2. Silnik umocować krańcówką do góry. **Ważne!!!** Adaptacje muszą się znajdować we właściwym miejscu w „rowkach”.



Montaż końcówki wału

1. Przełożyć śrubę przez pręt oraz podporę. Skręcić nakrętką.
2. Możliwość regulacji odległości.
3. Zabezpieczyć końcówkę wału.



Montaż stojaków bocznych

Ilość kabli elekt. doprowadzonych do stojaka, którym jest silnik w zależności od odległości od sterowania:

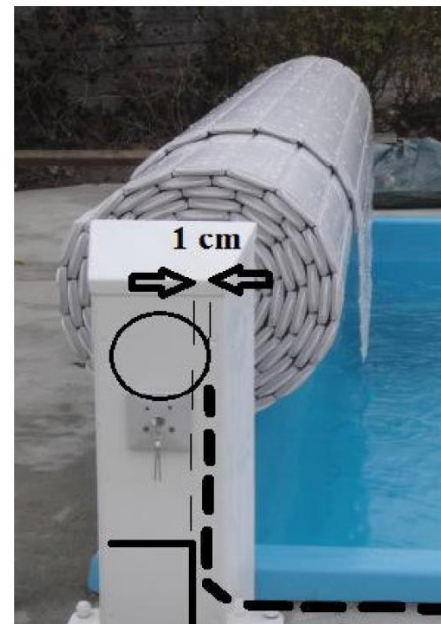
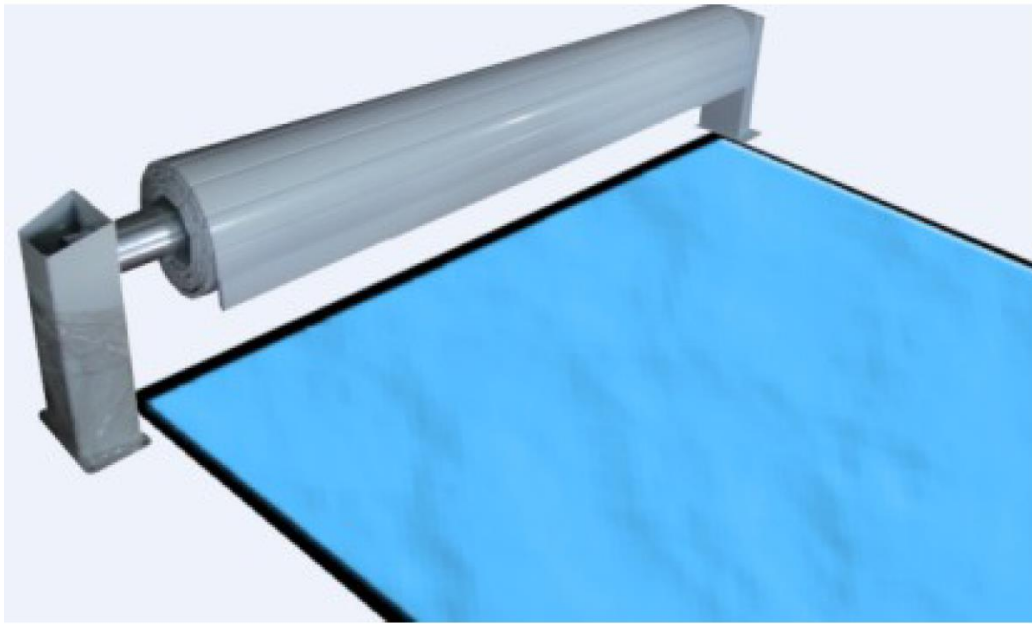
przełącznik zamontowany w stojaku : przełącznik „luzem” umieszczony w innym miejscu :

do 10 m - 7 x 1,5mm²

do 10 m - 4 x 1,5mm²

do 20 m - 7 x 2,5mm²

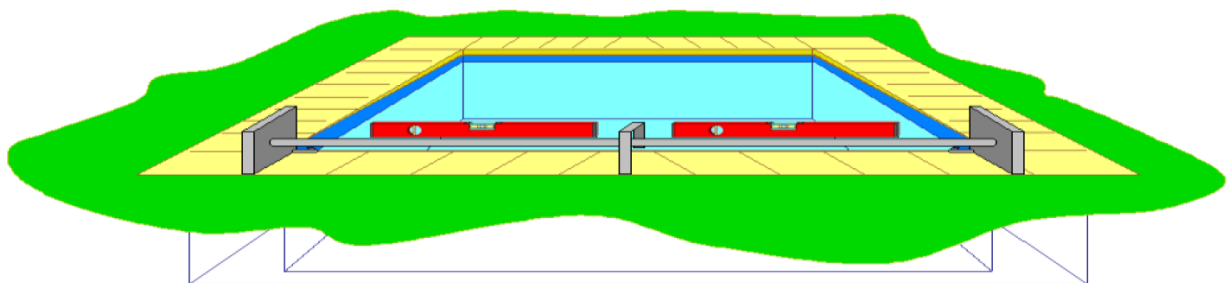
do 20 m - 4 x 2,5mm²



Wał rolki musi wystawać 1 cm w stronę basenu .



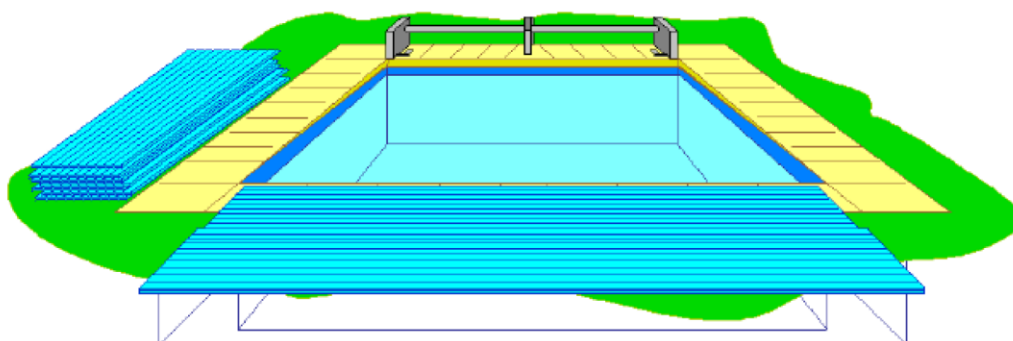
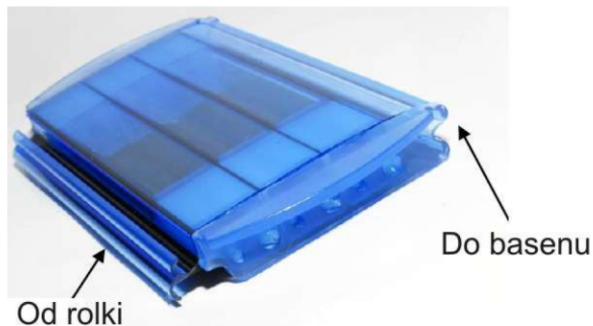
Ustawić równe odległości wału od stojaków bocznych.



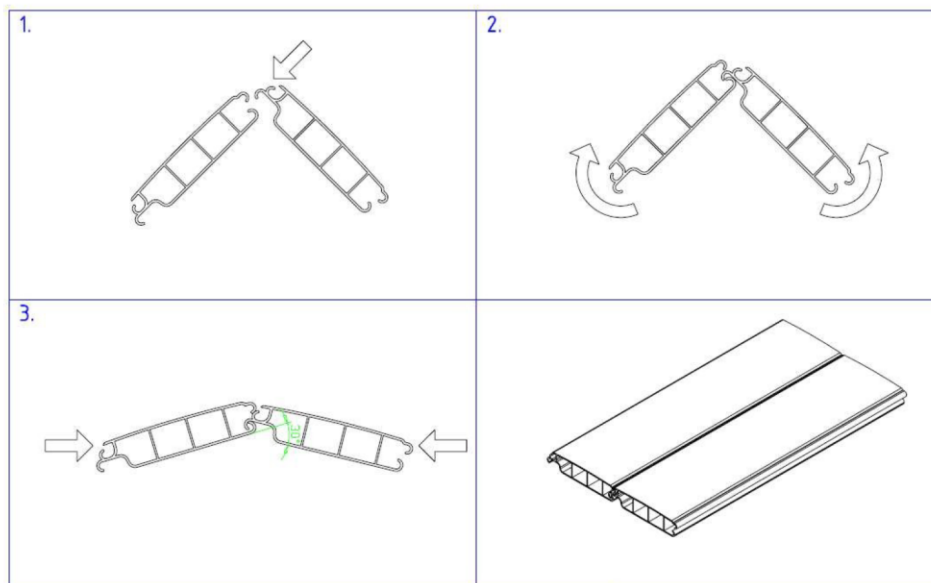
Sprawdzić poziom.

Montaż profili żaluzji

Profile żaluzji nie mogą być bezpośrednio narażone na oddziaływanie promieni słonecznych w opakowaniu, nie będąc na wodzie w basenie, ponieważ może ulec deformacji pod wpływem temperatury !!!!!!!!!!!!!!!!



Umieścić profile rolety na wodzie (jeden po drugim).



Montaż prowadnic na pierwszym profilu



Profile z prowadnicami, założonymi z obu stron na pierwsze dwa profile żaluzji, mają się nawijać jako ostatnie na wałek i jako pierwsze schodzić na wodę w celu ukierunkowania rolety.

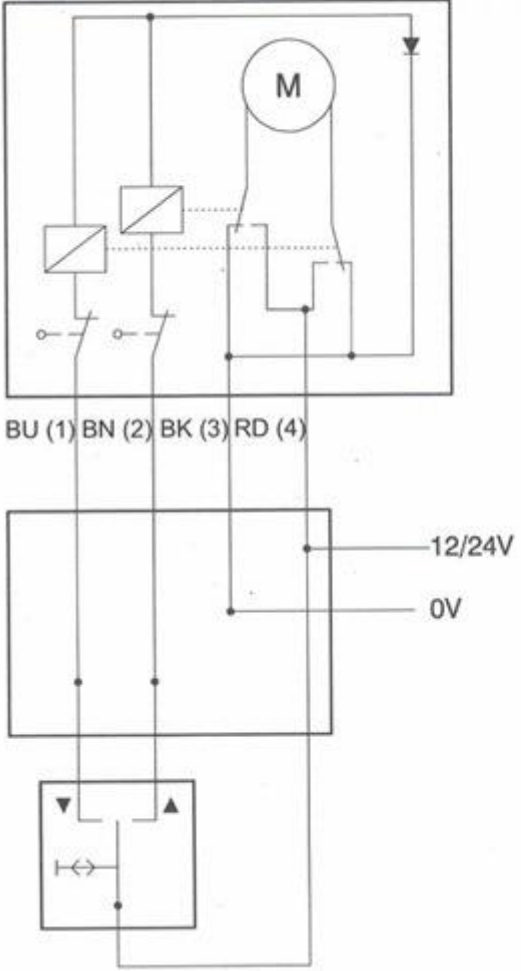
Przed zamocowaniem pasków do wału rolety należy włączyć silnik w kierunku rozwijania rolety tak długo aż silnik się zatrzyma(krańcówka sama się wyłączy).W razie potrzeby należy wyregulować krańcówką w kierunku rozwijania do żądanej pozycji umożliwiającej zamontowania pasków. Przymocuj pierwsze dwie listwy do wałka rolety. Długość pasków powinna być taka sama.

Zwijanie rolety ustawienie krańcówki silnika:

- Włączyć silnik w kierunku nawijania, jeśli silnik zatrzyma się przed końcem żądanej pozycji należy regulować krańcówką w kierunku + (plus) tak długo aż silnik się zatrzyma do wybranej pozycji.

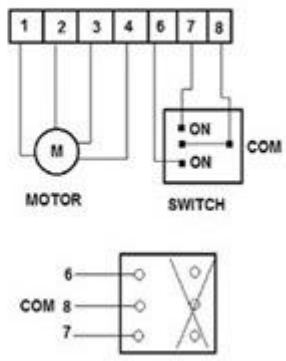
- W przypadku kiedy silnik nie wyłącza się w danej pozycji po nawinięciu należy regulować krańcówkę na - (minus) do wybranej pozycji.

Sterowanie za pomocą przełącznika/przycisku



MOTOR WIRE/PRZEWODY

- 1. BLUE/BLAU/NIEBIESKI
- 2. BROWN/BRAUN/BRAZOWY
- 3. BLACK/SCHWARZ/CZARNY
- 4. RED/RED/CZERWONY

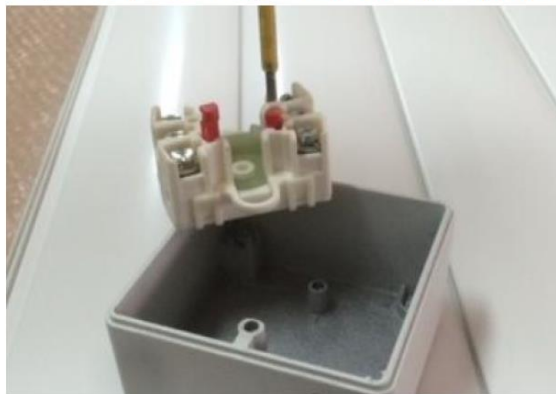


Pilot zdalny (opcja dodatkowa)

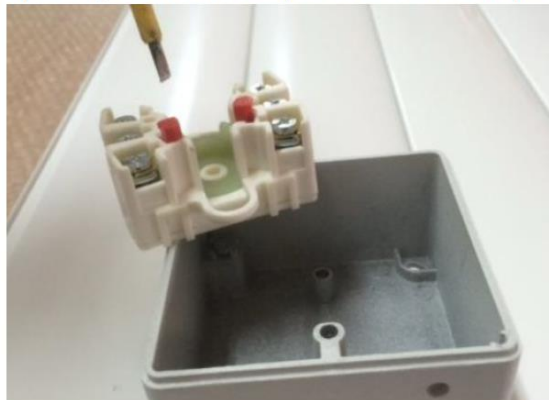
W celu podłączenia pilota zdalnego sterowania konieczne jest ustawienia prawidłowo przełącznika kluczykowego rolety.



Rozkręcić przełącznik używając śrubokrętu krzyżakowego oraz kluczyka (kierunek lewo lub prawo).

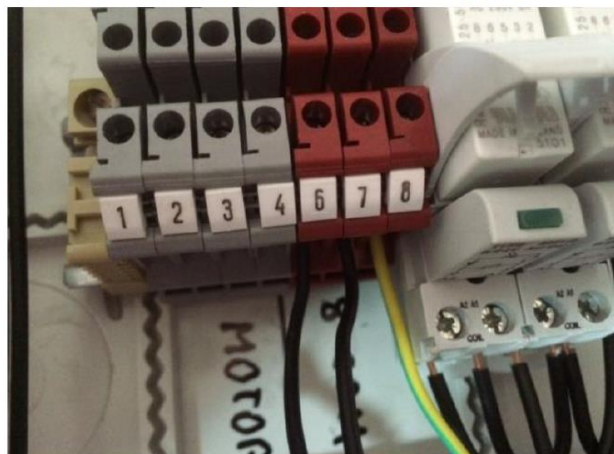


Po rozkręceniu przełącznika wcisnąć oba czerwone przyciski .



Czerwone przyciski powinny być tak wciśnięte, aby przełącznik kluczykowy odbijał na pozycję 0.

Podłączenie radia do skrzynki sterującej.



Przewód czarny podłączony 6 i 7 (sterowanie lewo-prawo)

Przewód żółty 8 (wspólny)



Podłączenia zasilania do radia pilota

przewód brązowy – L

niebieski – N

Uwaga:

Sterowania rolety musi odbywać się za pomocą przełącznika kluczykowego lub pilota bezprzewodowego nie można sterować roletą na raz przełącznikiem i pilotem. Sterowanie pilotem dozwolone jest tylko wtedy gdy przełącznik kluczykowy jest w pozycji 0. Sterowanie przełącznikiem kluczykowym dozwolone jest tylko wtedy gdy pilot bezprzewodowy jest unieruchomiony przynajmniej 6 min lub po kliknięciu stop na pilocie.

Gwarancja Ogólnie okres gwarancji wynosi 2 lata dla wszystkich części żaluzji.

Warunki

Ważnym dokumentem gwarancji jest dowód zakupu. Gwarancja obejmuje koszty zastąpienia materiałów, jeżeli zostały spowodowane w czasie produkcji, a nie są one efektem pośrednich i bezpośrednich błędów lub efektem złej obsługi i montażu. Jeśli reklamacja jest sprawdzona i zaakceptowana przez dostawcę, tylko części dotyczące reklamacji zostaną naprawione lub wymienione.

Pisemne zgłoszenie musi zostać złożone w ciągu 7 dni po zaobserwowaniu nieprawidłowości.

Koszty montażu, demontażu i transportu uszkodzonych elementów nie są objęte gwarancją.

Zmiana koloru nie może być postrzegana jako niedociągnięcie, ponieważ jest właściwe dla tego produktu.

Gwarancja nie obejmuje deformacji profilu żaluzji w wyniku przegrzania na słońcu. Profil żaluzji nie może być bezpośrednio narażony na oddziaływanie promieni słonecznych w opakowaniu, nie będąc na wodzie w basenie, ponieważ może ulec deformacji pod wpływem temperatury.